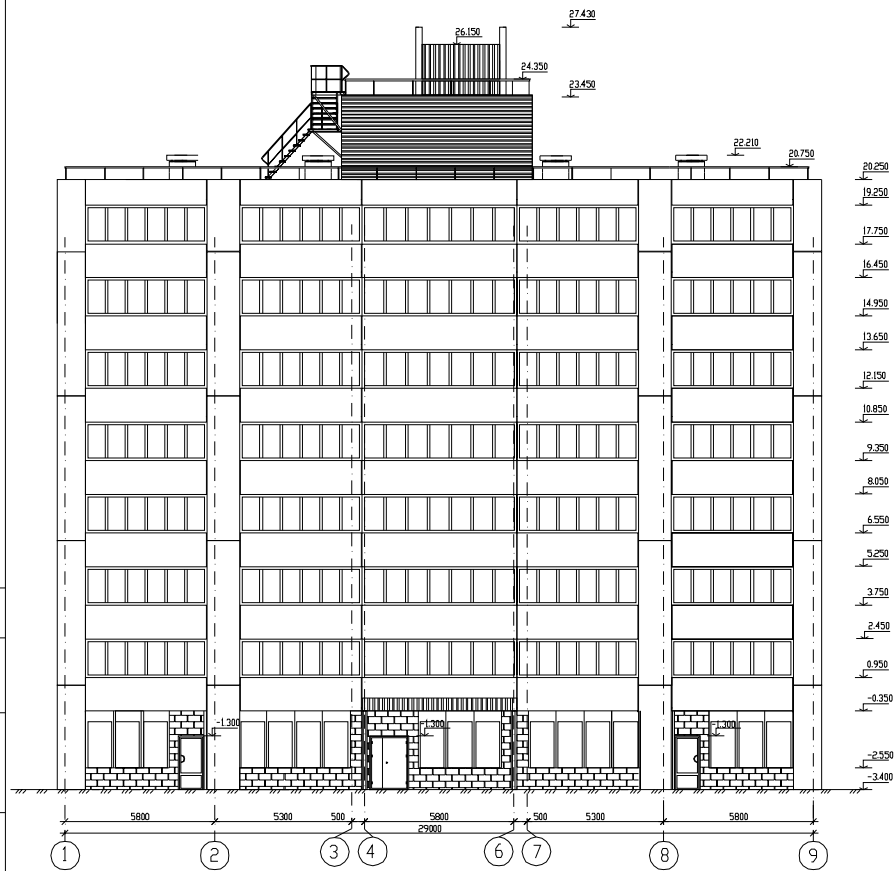


Фасад в осях 1-9
М 1:100



СОГЛАСОВАНО

Взам. инв.№

Подпись и дата

Инв.№ подл.

ИЗМ.	КОЛУЧ	ЛИСТ	№ ДОК.	ПОДПИСЬ	ДАТА

8-мизтажный 63-х квартирный
жилой дом

СТАДИЯ	ЛИСТ	ЛИСТОВ
СДП	9	11

Фасад в осях 1-9
М 1:100

Фасад в осях 9-1
М 1:100



СОГЛАСОВАНО

Взам. инв.№

Подпись и дата

Инв.№ подл.

ИЗМ.	КОЛУЧ	ЛИСТ	№ ДОК.	ПОДПИСЬ	ДАТА

г.Петрозаводск,
ул.Правды

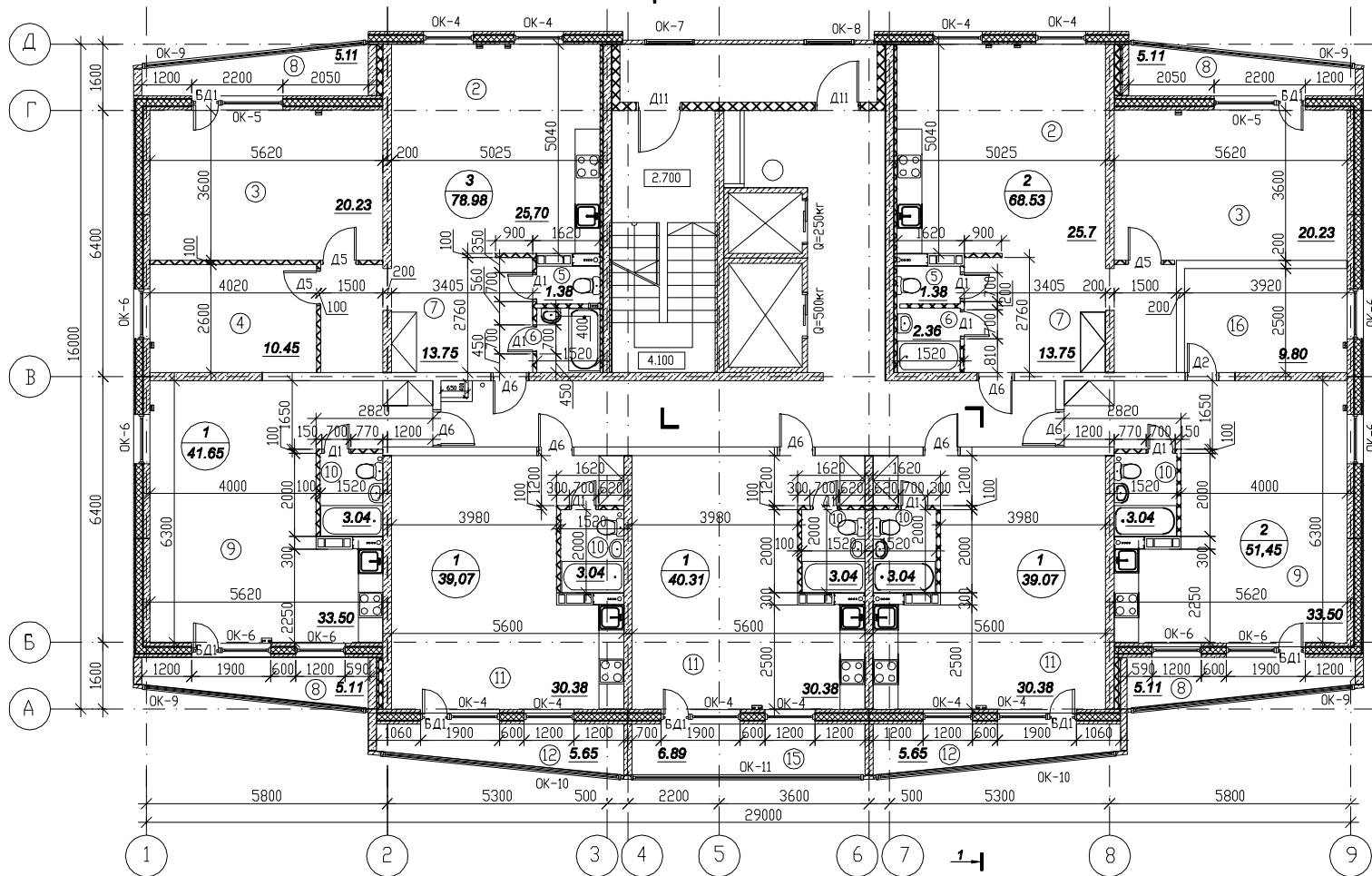
8-мизтажный 63-х квартирный
жилой дом

СТАДИЯ	ЛИСТ	ЛИСТОВ
СДП	8	11

Фасад в осях 9-1
М 1:100

План типового этажа

М 1:100



Экспликация помещения

Позиция по плану	Наименование помещения	Площадь м ²
2	Гостиная, совмещенная с кухней	25.70
3	Спальня	20.23
4	Спальня	10.45
5	Туалет	1.38
6	Ванная	2.36
7	Коридор	13.75
8	Балкон	5.11
9	Гостиная, совмещенная с кухней	33.50
10	Совмещенный санузел	3.04
11	Гостиная, совмещенная с кухней	30.38
12	Балкон	5.65
13	Гостиная, совмещенная с кухней	17.04
14	Совмещенный санузел	2.44
15	Балкон	6.89
16	Спальня	9.80

Спецификация дверей

МАРКА	ОБОЗНАЧЕНИЕ	НАИМЕНОВАНИЕ	КОЛ-ВО УТЯК
Д1	ГОСТ 6629-88	ДГ 21-7	9
Д2	ГОСТ 6629-88	ДГ 21-8	1
Д5	ГОСТ 6629-88	ДУ 21-9	3
Д6	ГОСТ 6629-88	ДУ 21-9	7
Д11	ГОСТ 24689-91	ДН 21-11	2
ВД1	ГОСТ 24699-81	БРСП 21-7,5	7

Спецификация окон

МАРКА	ОБОЗНАЧЕНИЕ	НАИМЕНОВАНИЕ	КОЛ-ВО УТЯК
ОК-4	ГОСТ 16289-96	ОК 12x15	10
ОК-5	ГОСТ 16289-96	ОК 15x15	2
ОК-6	ГОСТ 16289-96	ОК 12x15	8
ОК-7	ГОСТ 16289-96	ОК 12x12	1
ОК-8	ГОСТ 16289-96	ОК 9x12	1
ОК-9	ГОСТ 16289-96	ОК 54x15	4
ОК-10	ГОСТ 16289-96	ОК 58x15	2
ОК-11	ГОСТ 16289-96	ОК 56x15	1

СОГЛАСОВАНО

Форм. шиф. N

Подпись и дата

Имя. N год.

ИЗМ.	КОЛУЧ	ЛИСТ	N	ДОК.	ПОДПИСЬ	ДАТА	г.Петрозаводск, ул.Правды		
8-миэтажный 63-х квартирный жилой дом							СТАДИЯ	ЛИСТ	ЛИСТОВ
Руководитель Консультант Выполнил							СДП	4	11
План типового этажа М 1:100									