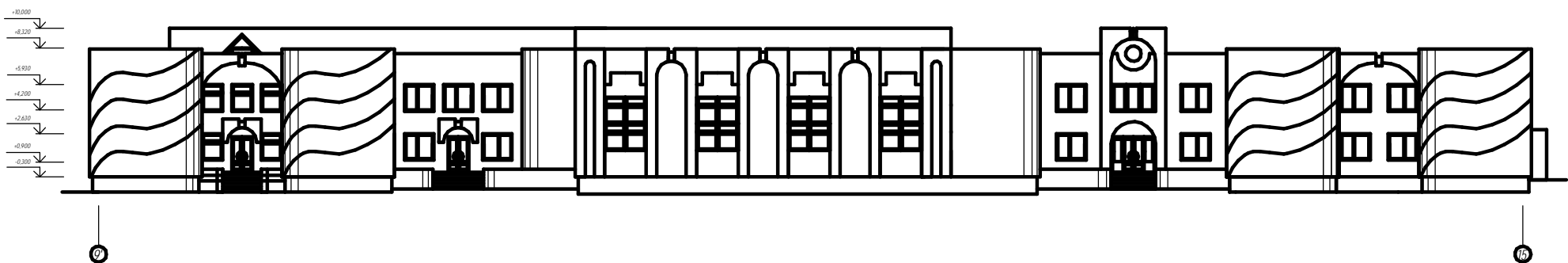
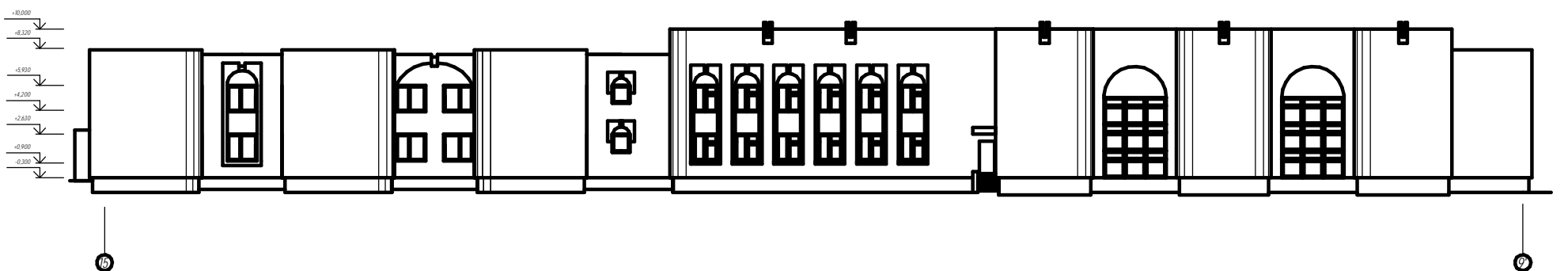


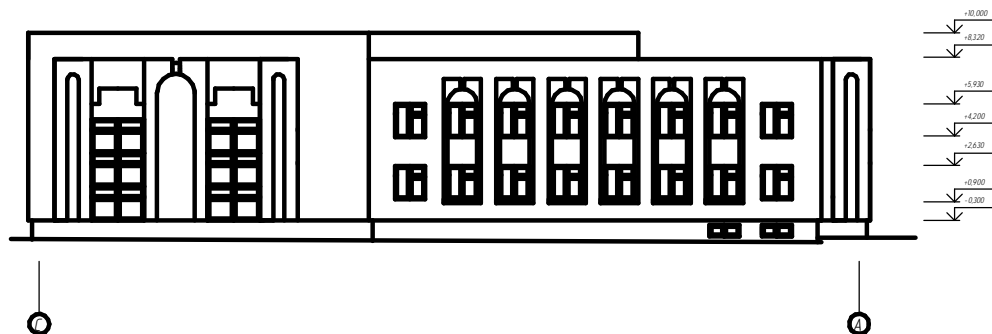
Фасад 9'-15'



Фасад 15-9'



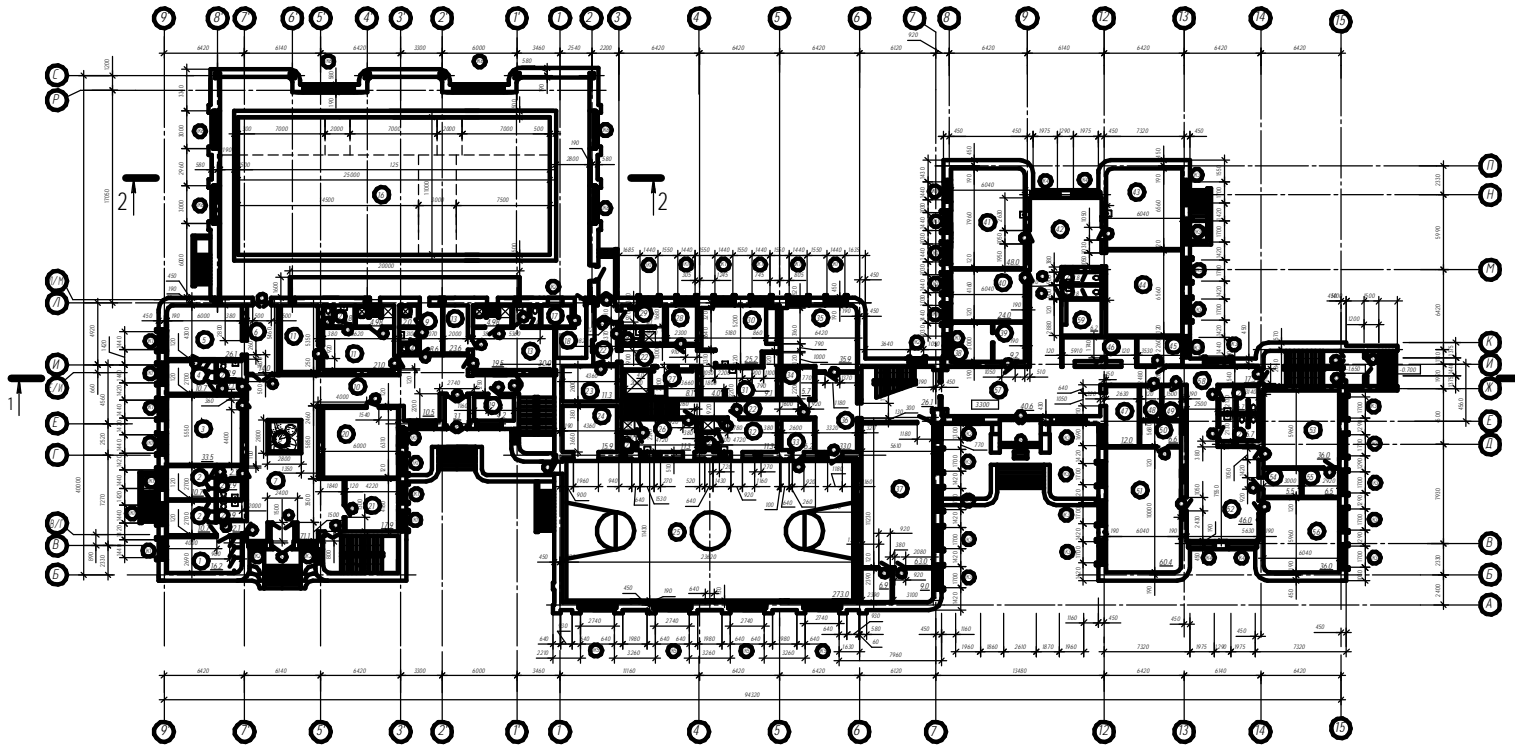
Фасад С-А



ДП. 2006.290300.014334 ДО.					
Реконструкция средней общеобразовательной школы, с пристройкой спортивного блока и бассейна в г. Тиммазаво Катлинского района Илдобского обл.					
Исполн.	Мини	Дифт	Илдоб	Илдоб	Илдоб
Эскизы	Эскизы	Эскизы	Эскизы	Эскизы	Эскизы
Консульт.	Эскизы	Эскизы	Эскизы	Эскизы	Эскизы
Разработка	Эскизы	Эскизы	Эскизы	Эскизы	Эскизы
Исполн.	Эскизы	Эскизы	Эскизы	Эскизы	Эскизы
Разработка	Эскизы	Эскизы	Эскизы	Эскизы	Эскизы
Архитектурно-строительный раздел				Лист	Листов
				Ч	2
Фасады 9'-15; С-А; 15-9'				Дрей 15 кафедра САиП зр. С-5-10	

ЭКСПЛИКАЦИЯ ПОМЕЩЕНИЙ

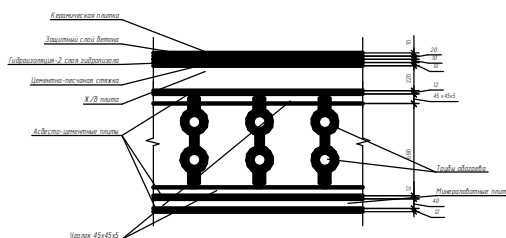
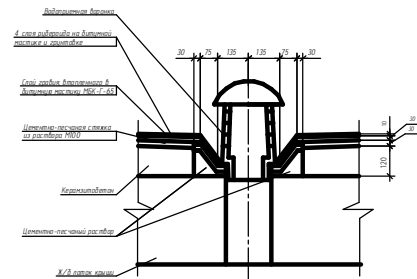
ПЛАН НА ОТМ. 0.000



№ п/п	Наименование помещения	Площадь м ²	Примечание
1	Комната администрации	16,2	
2	Комната тренера	10,7	
3	Спортивная комната	33,5	
4	Кабинет врача	10,7	
5	Массажная	26,1	
6	Тандур	14,0	
7	Вестибюль	71,1	
8	Зимний сад	7,84	
9	Комната инструктора	8,6	
10	Холл	18,3	
11	Мужская раздевалка	21,0	
12	Сан. узел	2,9	
13	Женская раздевалка	30,0	
14	Сан. узел	3,4	
15	Душевая комната	4,98	
16	Бассейн	464,2	
17	Радиоцел	2,4	
18	Инвентарная	3,5	
19	Комната охраны	4,2	
20	Комната отдыха спортсменов	83,6	
21	Гардеробная	17,9	
22	Холл	9,1	
23	Кладовая овощей	11,3	
24	Складная	15,9	
25	Спортивный зал	273,0	
26	Раздевалка	11,3	
27	Кладовая сухих продуктов	8,1	
28	Заготовочный цех	7,1	
29	Гардероб персонала	6,1	
30	Кухня	8,1	
31	Моечная столовой посуды	9,1	
32	Раздевалка	11,3	
33	Комната инструктора	6,2	
34	Электрощитовая	5,7	
35	Обеденный зал	35,9	
36	Вестибюль	33,0	
37	Комбинированная мастерская	63,0	
38	Кабинет директора	10,2	
39	Канцелярия	9,2	
40	Игровая	24,0	
41	Мастерская ручного труда	48,0	
42	Вестибюль	24,9	
43	Класс	40,0	
44	Класс	40,0	
45	Кабинет завуча	8,0	
46	Гардероб	13,4	
47	Кабинет врача	12,0	
48	Гардероб персонала	4,1	
49	Хозяйственная кладовая	3,2	
50	Комната хранения инвентаря	6,6	
51	Мастерская по обработке тканей	60,4	
52	Вестибюль	33,7	
53	Военный кабинет	36,0	
54	Комната хранения оружия	5,5	
55	Комната очистки оружия	6,5	
56	Кабинет профориентации	36,0	
57	Холл	40,6	
58	Коридор	17,5	
59	Гардероб	9,0	

1
3

2
3



Исполнитель	_____	Проверенный	_____
Масштаб	_____	Дата	_____
Содержит	_____	Лист	_____
Рисован	_____	Лист	_____
Содержит	_____	Лист	_____
Рисован	_____	Лист	_____
Содержит	_____	Лист	_____
Рисован	_____	Лист	_____
Содержит	_____	Лист	_____

Реконструкция средней общеобразовательной школы с пристройкой спортивного блока и бассейна в с. Ижмарье Калининского района Ивановской обл.

Реконструкция школы

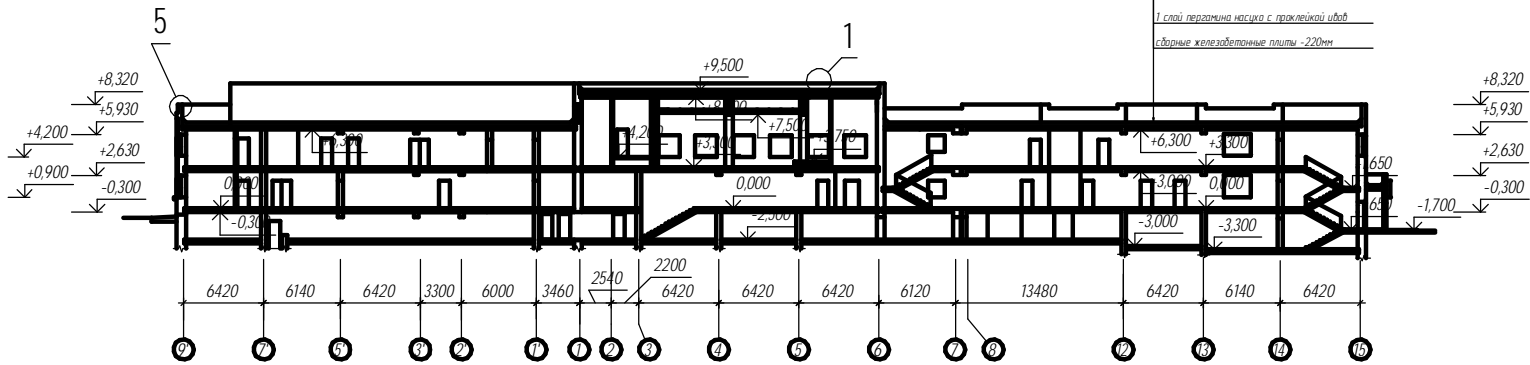
план на отм. 0.000

экспликация помещений, цзоп

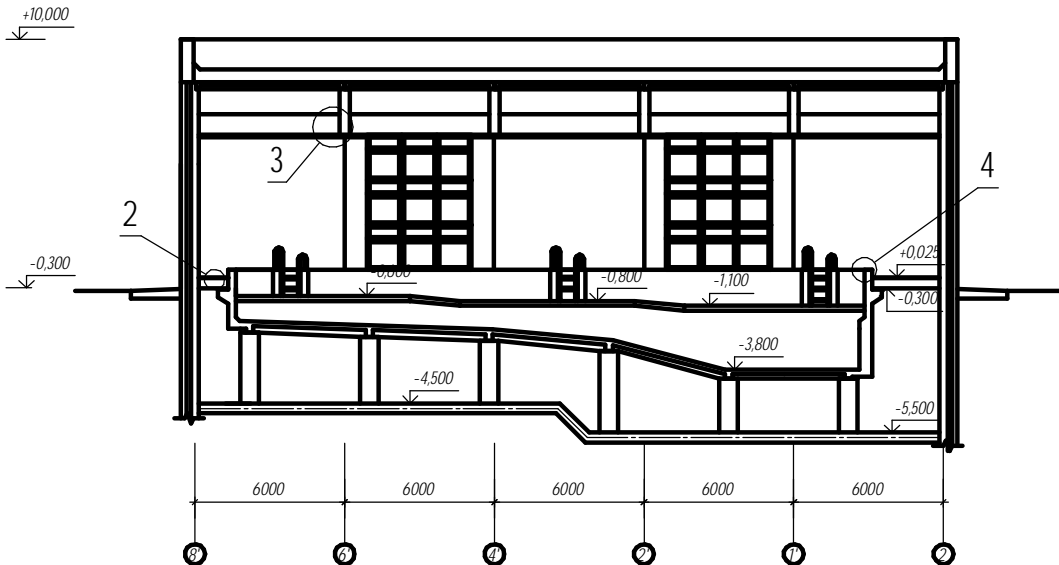
у	4
---	---

РАЗРЕЗ 1-1

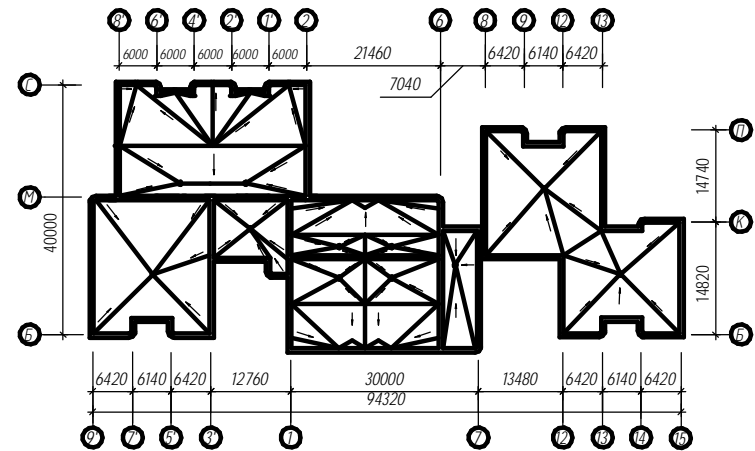
Слой грабя впитывающего в антисептирование
 Витринная мастика МБК-Г-65-30мм
 4 слоя гидроида на битумной мастике
 по холодной кровле - 10мм
 цементно-песчаная стяжка М-100-30мм
 армированная сеткой 5/5 100/100
 керамзитовый у-600кг/м³ - 245мм
 керамзит у-400кг/м³ по цоколю
 1 слой пергамин мастика с прорезкой швов
 стальные железобетонные плиты - 220мм



РАЗРЕЗ 2-2



ПЛАН КРОВЛИ



						0.	
						Реконструкция средней общеобразовательной школы, с пристройкой спортивного блока и бассейна	
						г.г. Ульяновска Калининского района Ульяновской обл.	
Исполн.	Маслов	Маслов	Иванов	Иванов	Иванов	Архитектурно-строительный раздел	ч 3
Консульт.						Разрезы 1-1; 2-2;	
Инженер						План кровли	
Проект							