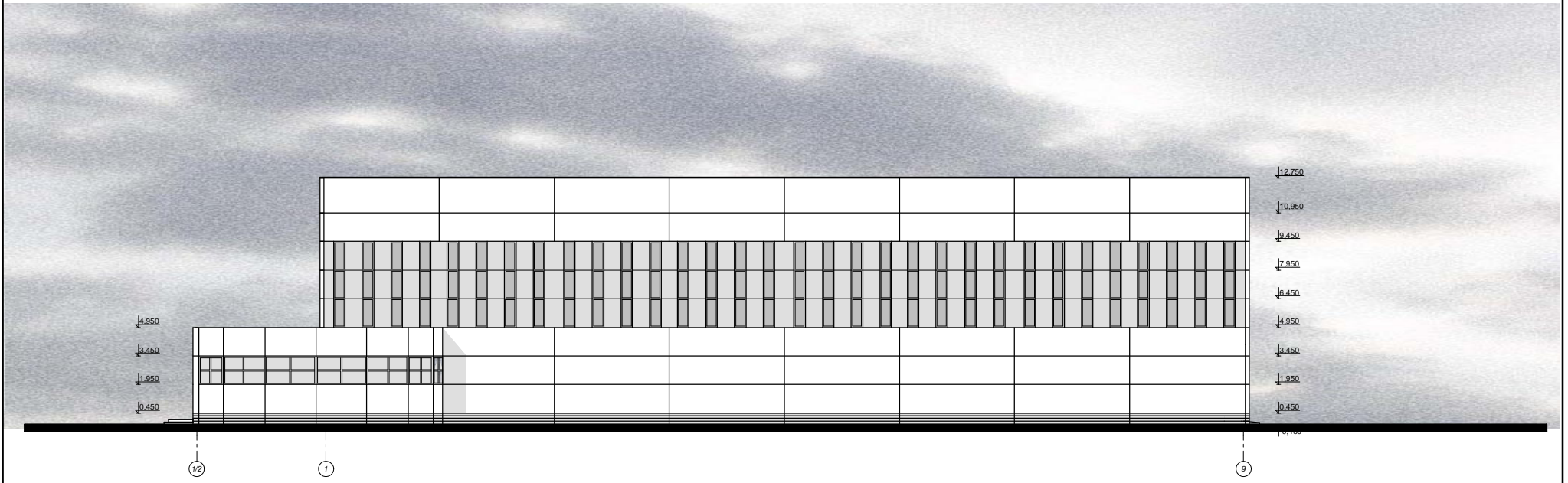
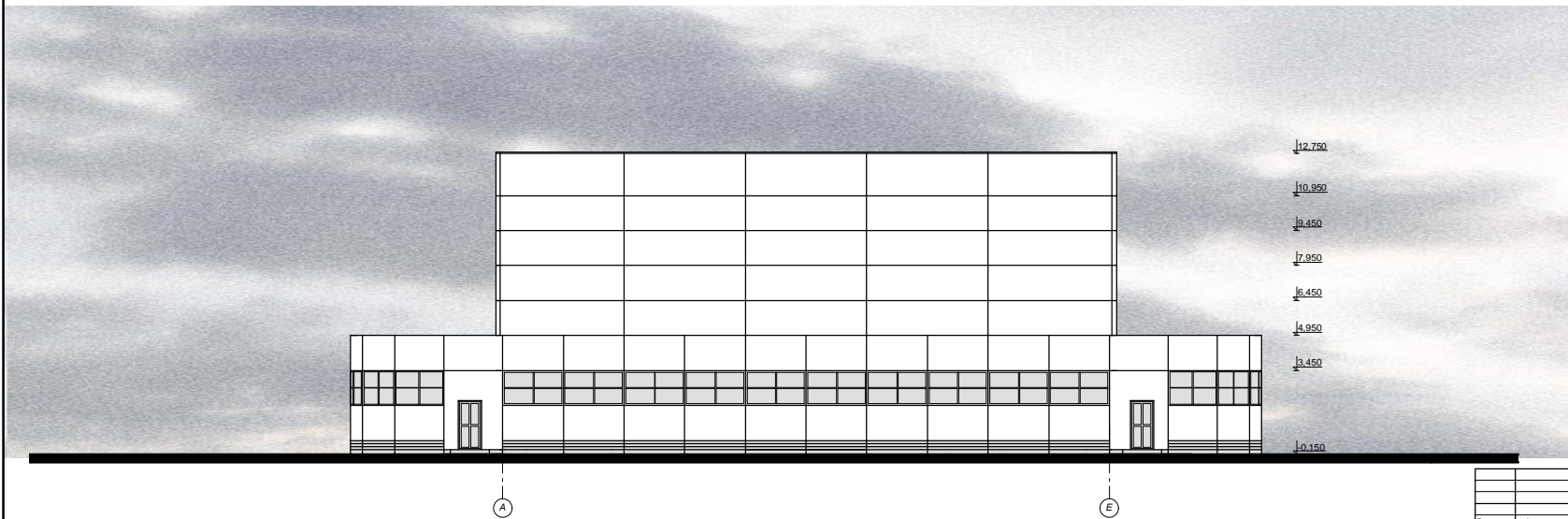


ФАСАД В ОСЯХ 1/2 - 9.

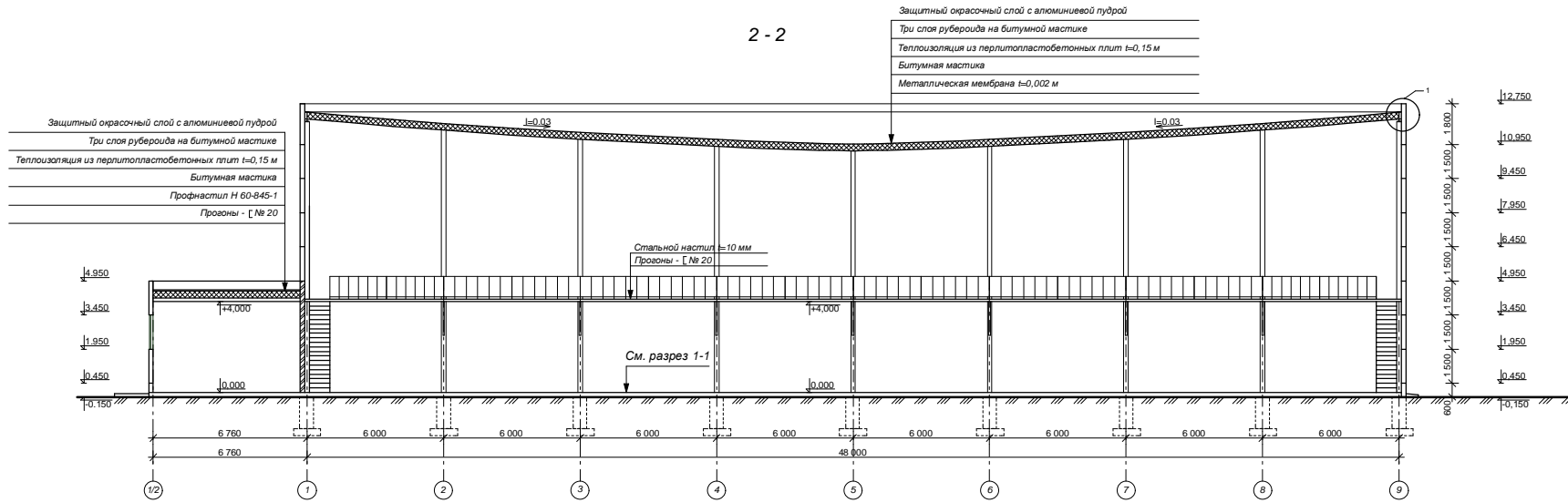


ФАСАД В ОСЯХ А - Е

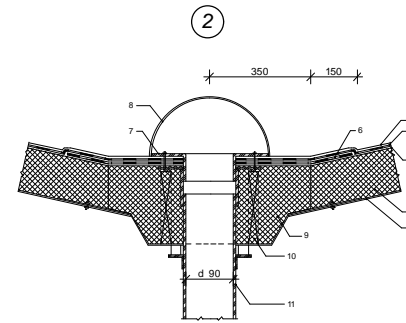
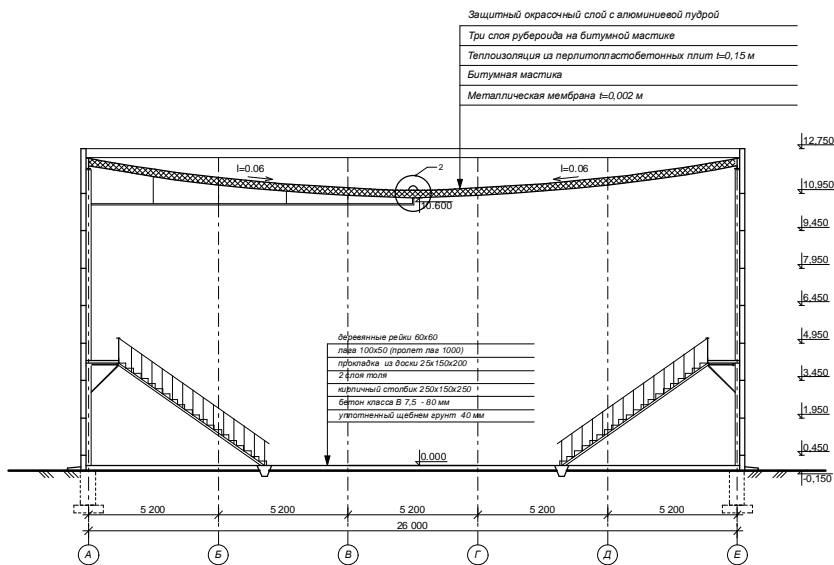


				ЯГТУ 270102.65 041 ДП		
				Зал для минифутбола		
Должность	Фамилия	Подпись	Дата	Архитектурно-строительная часть	Стандия	Лист
Зав.кар.					ДП	2
Начальник						12
Руководит.						
Специалист						
Директор				Фасады в осях 1/2 - 9		

2 - 2



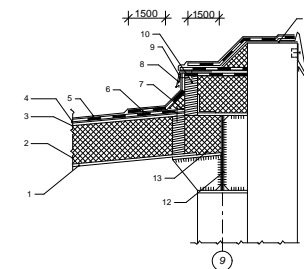
1 - 1



Условные обозначения

1. Мембрана;
2. Теплоизоляция пенопластбетон;
3. Слой рубероида на битумной мастике;
4. Полимерный рулонный материал на полимерной мастике;
5. Защитный окрасочный слой;
6. Дополнительный слой полимерного ковра;
7. Прижимное кольцо;
8. Съёмная крышка колпака водоприёмной воронки;
9. Утеплитель по месту;
10. Поддон;
11. Чаша водоприёмной воронки.

1

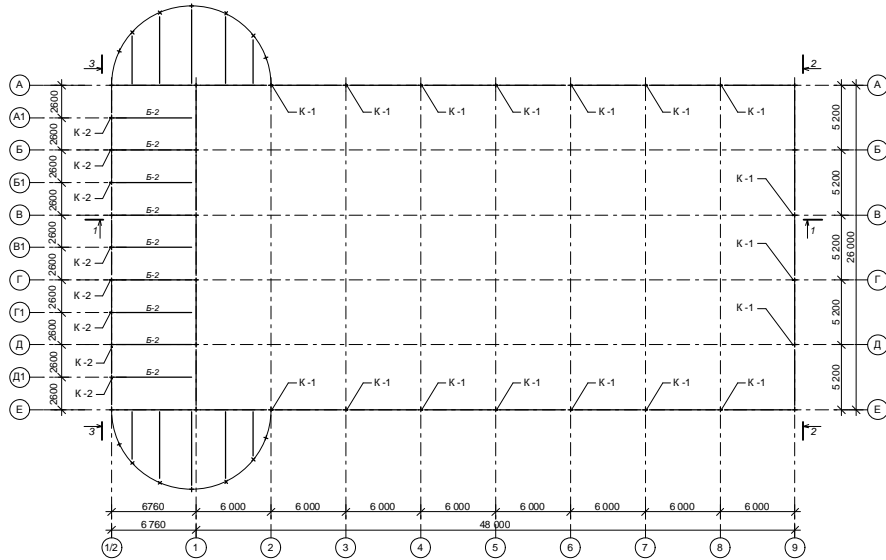


Условные обозначения

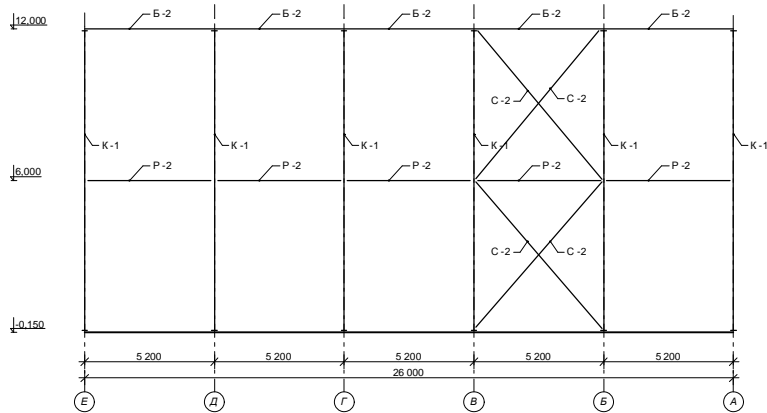
1. Мембрана;
2. Утеплитель перлитопластобетон;
3. Слой рубероида на битумной мастике;
4. Полимерный рулонный материал на полимерной мастике;
5. Защитный окрасочный слой;
6. Дополнительный слой гидроизоляции;
7. Сборный теплоизоляционный элемент;
8. Металлический костьль;
9. Элемент фановый;
10. Антисептированная доска;
11. Дополнительный слой полимерного ковра;
12. Опорный контур;
13. Утеплитель по месту.

ЯГТУ 270102.65 041 ДП					
Зап для минифутбола					
Должность	Фамилия	Подпись	Дата	Страница	Лист
Зав.кар.				ДП	4
Проектиров.					12
Руководит.					
Специал.					
Директор					
Разрез 1-1, разрез 2-2, узлы					

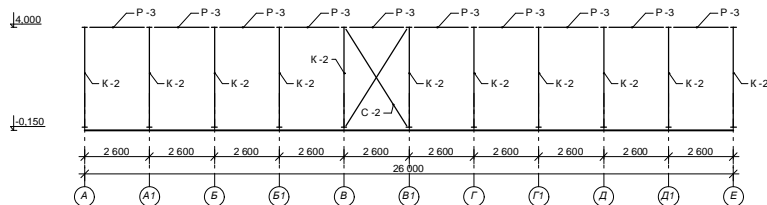
СХЕМА РАСПОЛОЖЕНИЯ ОСНОВНЫХ НЕСУЩИХ КОНСТРУКЦИЙ (1:200)



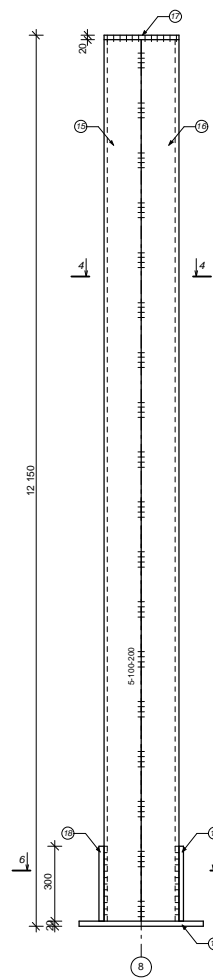
2 - 2 (1:100)



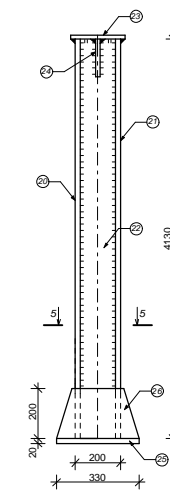
3 - 3 (1:100)



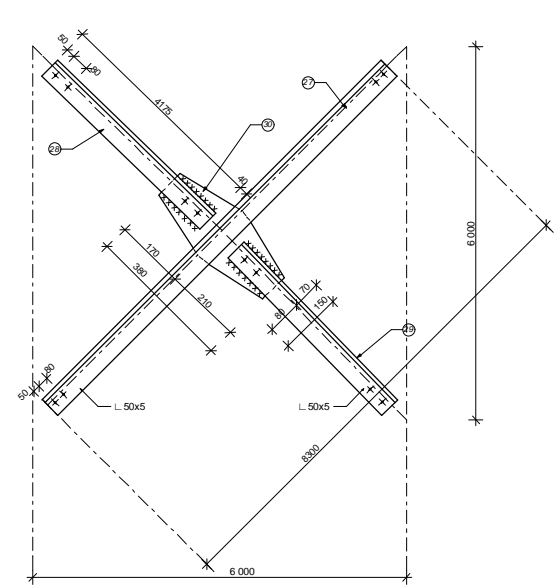
K - 1



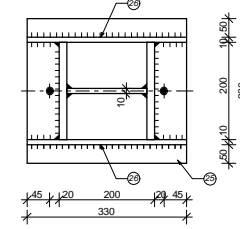
K - 2



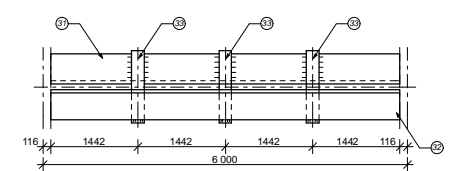
C - 1



5 - 5



P - 1



УСЛОВНЫЕ ОБОЗНАЧЕНИЯ

- |||||||||| - заводской сварной шов;
- xxxxxxxxxxxx - монтажный шов;
- +

ПРИМЕЧАНИЯ

1. Материал конструкций сталь С 285.
2. Конструкции окрасить суриком за два раза.
3. Все швы $K_1 = 6$ мм, кроме оговоренных.
4. Все отверстия $d=22$ мм.

				ЯГУТ 270102.65 041 ДП		
				Зал для мини-футбола		
Должность	Фамилия	Подпись	Дата	Стандия	Лист	Листов
Звар.				Расчетно-конструкторский	ДП	5
Проектиров.				раздел		12
Руководит.				Схема расположения основных несущих конструкций		
Специал.						
Дизайнер						