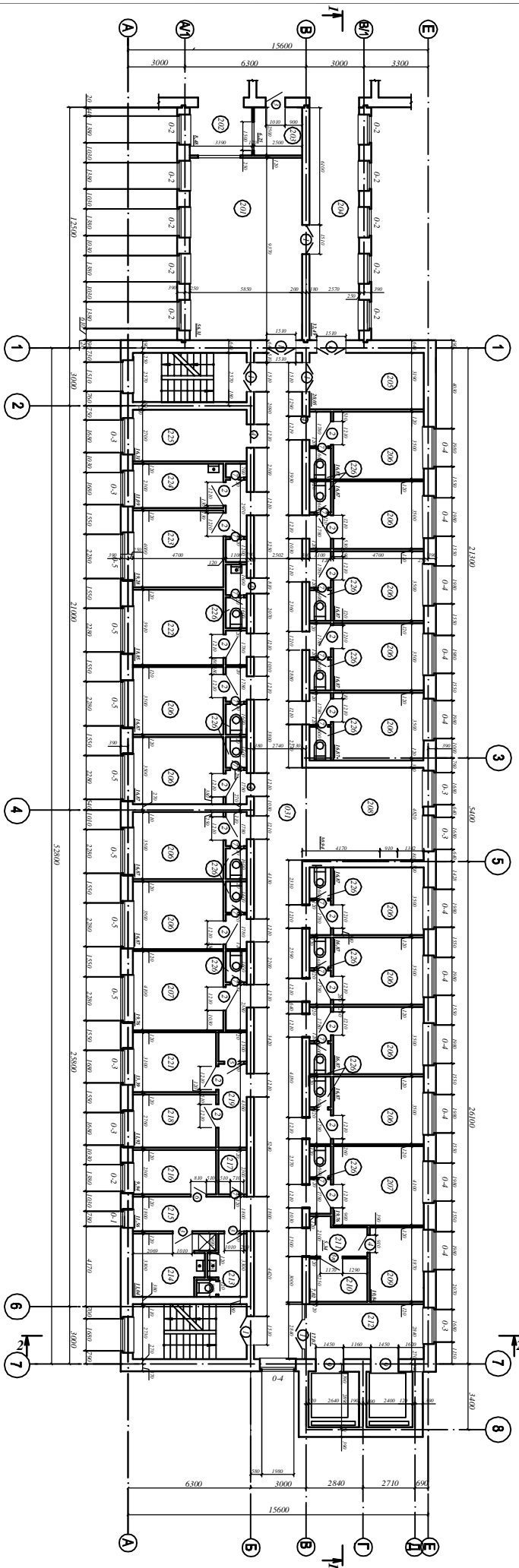


План на позначці 9,900 та 13,200

СОІБІТ 01007 АБ	
ІЛД	ІЛД
Користувач	Користувач
Проектант	Проектант
Інженер	Інженер
Архітектор	Архітектор
Конструктор	Конструктор
Інженер з енергетики	Інженер з енергетики
Інженер з теплової інженерії	Інженер з теплової інженерії
Інженер з водопостачання та каналізації	Інженер з водопостачання та каналізації
Інженер з вентиляції та кондиціонування повітря	Інженер з вентиляції та кондиціонування повітря
Інженер з захисту від шуму	Інженер з захисту від шуму
Інженер з безпеки	Інженер з безпеки
Інженер з екології	Інженер з екології
Інженер з економіки	Інженер з економіки
Інженер з маркетингу	Інженер з маркетингу
Інженер з юридичних питань	Інженер з юридичних питань
Інженер з інших спеціальностей	Інженер з інших спеціальностей
Фасад 1-8	Фасад 1-8
Код на позначці 01007	Код на позначці 01007
Датум	Датум
Лист	Лист
1	12

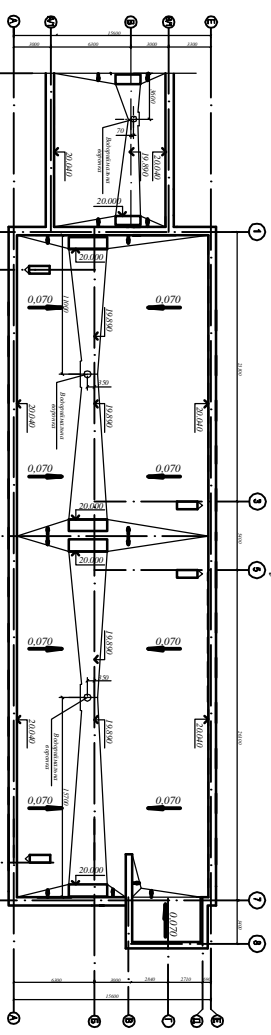
План второго этажа



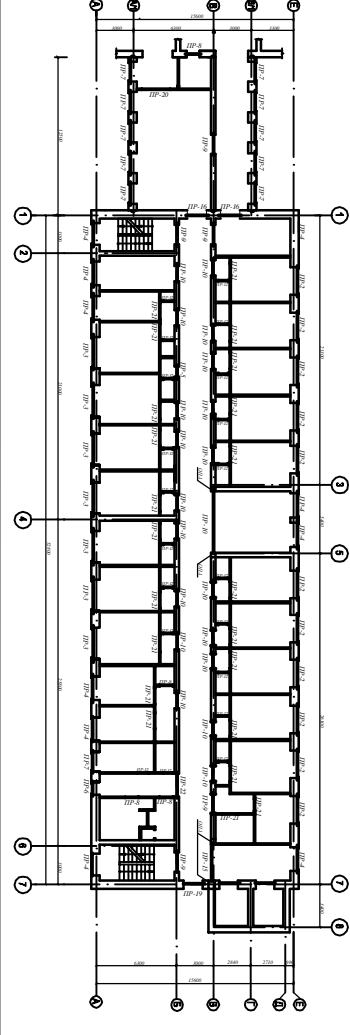
Експликація приміщень

Найменування	Площа приміщення м ²	Категорія будівель по розмежуванню
200 Стілянина 3,3 м шириною	56,87	
202 Будинок	8,48	
203 Приміщення для машин спального корпусу	6,23	
204 Коридор	32,40	
205 Репарти	20,05	
206 Ліфтами на 2 явища	16,87	
207 Репарти	30,94	
208 Кухня експлуатаційна	10,84	
209 Приміщення для експлуатації транспорту	7,02	
210 Коридор	5,34	
212 Підвалові зони	17,02	
216 Вітнина	6,48	
217 Чикальня	11,56	
218 Скала підземна	9,94	
219 Чикальня	3,45	
220 Кухня експлуатаційна	11,92	
221 Кухня експлуатаційна	6,54	
222 Кухня експлуатаційна	2,25	
223 Кухня експлуатаційна	13,50	
224 Кухня експлуатаційна	18,85	
225 Кухня експлуатаційна	19,28	
226 Кухня експлуатаційна	11,89	
227 Приміщення для машин і транспортних засобів	16,31	
228 Спальня експлуатаційна	17,5	
229 Коридор	144,14	

План даху



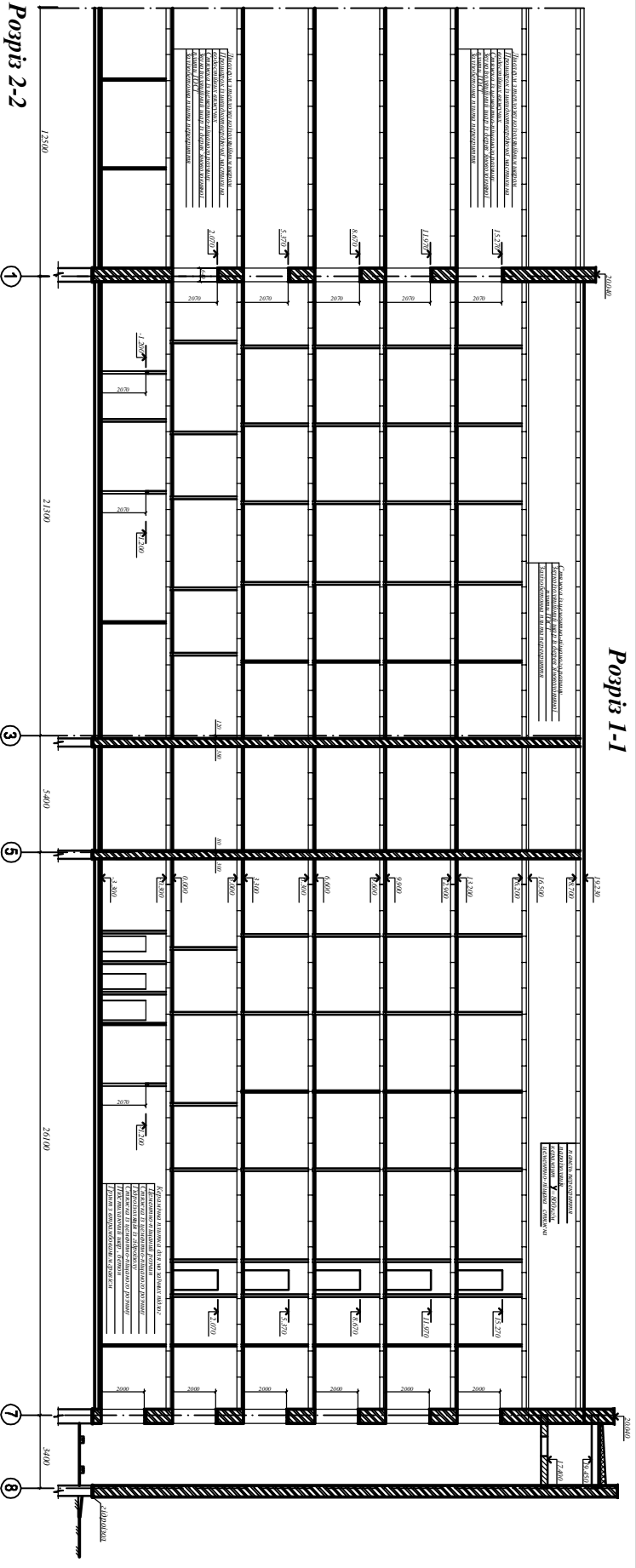
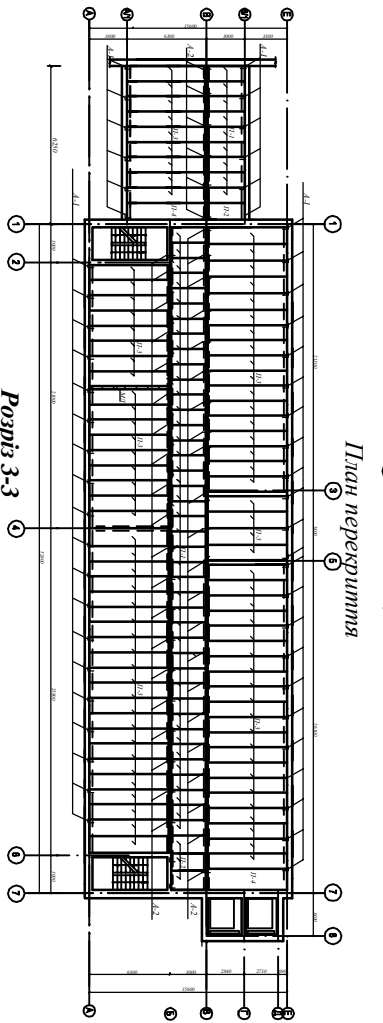
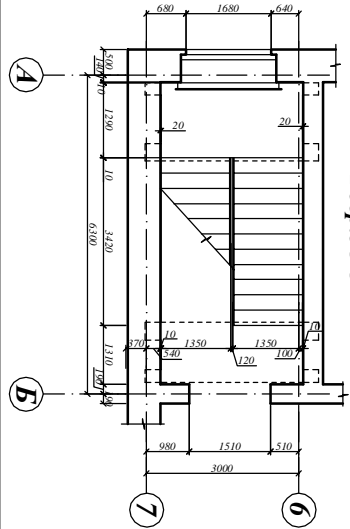
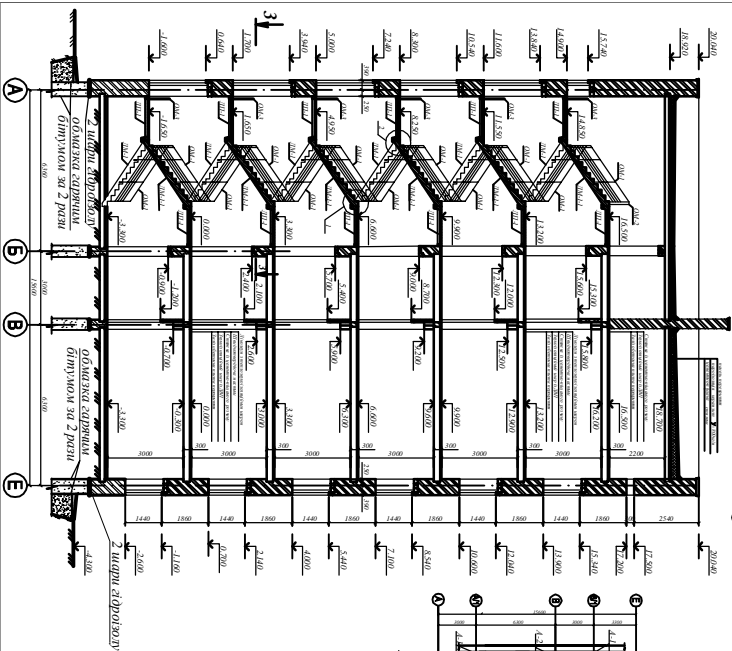
План перетинчик



Експликація перетинчик

Марка покр.	Позначення	Найменування	Кількість на покр.					Місця ліпуть	
			1	2	3	4	5		
1	Свята 1.038.1 мши.1	Ліквідація перетинчиків	1	2	2	2	10	250	
2	Свята 1.038.1 мши.1	Ліпуть 50-1.4м	3	3	3	3	15	800	
3	Свята 1.038.1 мши.1	Ліпуть 50-3.7м	7	7	7	7	21	410	
4	Свята 1.038.1 мши.1	Ліпуть 51Б-7.37м	11	11	11	11	55	370	
5	Свята 1.038.1 мши.1	Ліпуть 51Б-25.37м	13	12	12	12	60	340	
6	Свята 1.038.1 мши.1	Ліпуть 51Б-21.27м	6	5	5	5	26	110	380
7	Свята 1.038.1 мши.1	Ліпуть 31Б-1.837м	12	57	57	57	240	250	
8	Свята 1.038.1 мши.1	Ліпуть 31Б-3.37м	4	4	4	4	16	80	
9	Свята 1.038.1 мши.1	Ліпуть 31Б-21.83м	14	14	14	14	70	180	
10	Свята 1.038.1 мши.1	Ліпуть 21Б-25.3м	26	27	27	27	134	100	
11	Свята 1.038.1 мши.1	Ліпуть 31Б-22.3м	21	21	21	21	105	90	
12	Свята 1.038.1 мши.1	Ліпуть 31Б-18.8м	21	41	41	41	188	120	
13	Свята 1.038.1 мши.1	Ліпуть 21Б-17.2м	8	8	8	8	40	70	
14	Свята 1.038.1 мши.1	Ліпуть 21Б-16.2м	4	21	21	21	88	60	
15	Свята 1.038.1 мши.1	Ліпуть 11Б-13.1м	35	8	8	8	167	20	
16	Свята 1.038.1 мши.1	Ліпуть 11Б-10.1м	22	20	20	20	100	20	
ОП-1	Свята 1.235.2 мши.1	Ліпуть 4.4м	4	4	4	4	20	50	

Вид роботи	Місяць	Дні	3	12
Проектирование				
Калькуляция				
Изготовление				
Монтаж				
Эксплуатация				



Специфікація відомих елементів сходової клітки

Марка	Позначення	Назва елемента	Висота	Маса (кг)
МК-1	Сходи 1.251.1-4 вид 1	Сходи (метал)	10	1420
МК-1	Сходи 1.251.1-4 вид 2	Сходи (метал)	10	1420
МК-1	Сходи 1.251.1-4 вид 3	Сходи (метал)	10	1420
МК-1	Сходи 1.251.1-4 вид 4	Сходи (метал)	10	1420
МК-1	Сходи 1.251.1-4 вид 5	Сходи (метал)	10	1420
МК-1	Сходи 1.251.1-4 вид 6	Сходи (метал)	10	1420
МК-1	Сходи 1.251.1-4 вид 7	Сходи (метал)	10	1420
МК-1	Сходи 1.251.1-4 вид 8	Сходи (метал)	10	1420
МК-1	Сходи 1.251.1-4 вид 9	Сходи (метал)	10	1420
МК-1	Сходи 1.251.1-4 вид 10	Сходи (метал)	10	1420
МК-1	Сходи 1.251.1-4 вид 11	Сходи (метал)	10	1420
МК-1	Сходи 1.251.1-4 вид 12	Сходи (метал)	10	1420
МК-1	Сходи 1.251.1-4 вид 13	Сходи (метал)	10	1420
МК-1	Сходи 1.251.1-4 вид 14	Сходи (метал)	10	1420
МК-1	Сходи 1.251.1-4 вид 15	Сходи (метал)	10	1420
МК-1	Сходи 1.251.1-4 вид 16	Сходи (метал)	10	1420
МК-1	Сходи 1.251.1-4 вид 17	Сходи (метал)	10	1420
МК-1	Сходи 1.251.1-4 вид 18	Сходи (метал)	10	1420
МК-1	Сходи 1.251.1-4 вид 19	Сходи (метал)	10	1420
МК-1	Сходи 1.251.1-4 вид 20	Сходи (метал)	10	1420
МК-1	Сходи 1.251.1-4 вид 21	Сходи (метал)	10	1420
МК-1	Сходи 1.251.1-4 вид 22	Сходи (метал)	10	1420
МК-1	Сходи 1.251.1-4 вид 23	Сходи (метал)	10	1420
МК-1	Сходи 1.251.1-4 вид 24	Сходи (метал)	10	1420
МК-1	Сходи 1.251.1-4 вид 25	Сходи (метал)	10	1420
МК-1	Сходи 1.251.1-4 вид 26	Сходи (метал)	10	1420
МК-1	Сходи 1.251.1-4 вид 27	Сходи (метал)	10	1420
МК-1	Сходи 1.251.1-4 вид 28	Сходи (метал)	10	1420
МК-1	Сходи 1.251.1-4 вид 29	Сходи (метал)	10	1420
МК-1	Сходи 1.251.1-4 вид 30	Сходи (метал)	10	1420
МК-1	Сходи 1.251.1-4 вид 31	Сходи (метал)	10	1420
МК-1	Сходи 1.251.1-4 вид 32	Сходи (метал)	10	1420
МК-1	Сходи 1.251.1-4 вид 33	Сходи (метал)	10	1420
МК-1	Сходи 1.251.1-4 вид 34	Сходи (метал)	10	1420
МК-1	Сходи 1.251.1-4 вид 35	Сходи (метал)	10	1420
МК-1	Сходи 1.251.1-4 вид 36	Сходи (метал)	10	1420
МК-1	Сходи 1.251.1-4 вид 37	Сходи (метал)	10	1420
МК-1	Сходи 1.251.1-4 вид 38	Сходи (метал)	10	1420
МК-1	Сходи 1.251.1-4 вид 39	Сходи (метал)	10	1420
МК-1	Сходи 1.251.1-4 вид 40	Сходи (метал)	10	1420
МК-1	Сходи 1.251.1-4 вид 41	Сходи (метал)	10	1420
МК-1	Сходи 1.251.1-4 вид 42	Сходи (метал)	10	1420
МК-1	Сходи 1.251.1-4 вид 43	Сходи (метал)	10	1420
МК-1	Сходи 1.251.1-4 вид 44	Сходи (метал)	10	1420
МК-1	Сходи 1.251.1-4 вид 45	Сходи (метал)	10	1420
МК-1	Сходи 1.251.1-4 вид 46	Сходи (метал)	10	1420
МК-1	Сходи 1.251.1-4 вид 47	Сходи (метал)	10	1420
МК-1	Сходи 1.251.1-4 вид 48	Сходи (метал)	10	1420
МК-1	Сходи 1.251.1-4 вид 49	Сходи (метал)	10	1420
МК-1	Сходи 1.251.1-4 вид 50	Сходи (метал)	10	1420

№	Назва елемента	Маса (кг)	Висота (мм)	Кількість	Загальна маса (кг)
1	Сходи 1.251.1-4 вид 1	1420	10	1	1420
2	Сходи 1.251.1-4 вид 2	1420	10	1	1420
3	Сходи 1.251.1-4 вид 3	1420	10	1	1420
4	Сходи 1.251.1-4 вид 4	1420	10	1	1420
5	Сходи 1.251.1-4 вид 5	1420	10	1	1420
6	Сходи 1.251.1-4 вид 6	1420	10	1	1420
7	Сходи 1.251.1-4 вид 7	1420	10	1	1420
8	Сходи 1.251.1-4 вид 8	1420	10	1	1420
9	Сходи 1.251.1-4 вид 9	1420	10	1	1420
10	Сходи 1.251.1-4 вид 10	1420	10	1	1420